



# Gemeinde - Informationen

## Türnitz

Amtliche Information  
Nr. 01/2021

### Sperrmüllsammlung

Die Sperrmüllsammlung findet bei der Sammelstelle „Bauhof Neu“ (**Bahnhofstraße 14**) an folgenden Terminen statt:

KW 14	Öffnungszeiten
Mittwoch, 07. April 2021	13:00 – 17:00 Uhr
Donnerstag, 08. April 2021	08:00 – 12:00 Uhr
Freitag, 09. April 2021	13:00 – 17:00 Uhr
Samstag, 10. April 2021	08:00 – 12:00 Uhr

- **Tragepflicht von FFP2-Maske!**
- **Einfahrt und Einlass sind reglementiert, Fahrwege freihalten! Es erfolgt eine Blockabfertigung - bitte im Auto sitzen bleiben und Anweisungen folgen.**
- **Den Anweisungen des Personals ist unbedingt Folge zu leisten!**
- **2 Meter Mindestabstand zu anderen Personen einhalten!**
- **Abfälle eigenhändig ausladen und entsorgen!**
- **Es werden keine infektiösen Abfälle angenommen.**
- **Aufenthalt so kurz wie möglich halten!**
- **Bitte um Verständnis, wenn es zu Wartezeiten kommt!**

#### Entgegengenommen werden:

- **Sperrmüll** (alles was nicht in der Restmülltonne bzw. Sack Platz hat und üblicherweise im Haushalt anfällt): Alles was im Restmüllsack Platz hat, muss über diesen entsorgt werden. Es werden keine Fremdmüllsäcke, Müll in Kartons, Kleider, Schuhe usw. entgegengenommen!
- **Altholz**  
Unter Holzabfälle fallen: Behandeltes Holz (z.B. Möbel zerlegt (ohne Polsterung), lackierte, lasierte, imprägnierte und beschichtete Hölzer, Span- und Faserplatten, Böden, Betteinsätze (mit Metall), Fenster ohne Glas, Türen, u.ä.  
Nicht unter Altholz fallen z. B. Teeröl- oder salzprägniertes Holz wie Bahnschwellen, Masten, Altholz mit Fremdstoffen verbunden (außer Metall).
- **Alteisen**
- **Eternitabfälle** (Kleinmengen bis max. 10 m<sup>2</sup>)
- **Bauschutt** (kostenpflichtig): € 1,- Pro Kübel, € 5,- pro Scheibtruhe.
- **Mineralwolle und XPS-Platten** (kostenpflichtig): € 10,- pro Sack.

# Sondermüll und Elektroschrottsammlung

Bei der Sondermüllsammelstelle im Gemeindehof (**Markt 28**) wird zu den gleichen Zeiten wie beim Sperrmüll (siehe Vorderseite) folgendes entgegengenommen:

- **Sondermüll** (Medikamente, Farben, Lacke, Spraydosen, Leuchtstofflampen, Batterien, Nöli etc.)
- **Elektroaltgeräte und Elektronikschrott**
- **Autoreifen** (kostenpflichtig): € 3,- pro PKW Reifen ohne Felge, € 5,- pro PKW Reifen mit Felge, € 12,- pro Traktorreifen vorne oder LKW Reifen, € 20,- pro Traktorreifen hinten

## Information zur Sammlung von Mineralwolle und XPS-Platten

Mineralwolle (Tellwolle) und XPS-Platten (Styrodur) sind gefährliche Abfälle.

Die Gemeinden haben keine Verpflichtung diese Abfälle zu übernehmen, daher ist es eine Serviceleistung.

### Entsorgung Mineralwolle pro Sack € 10

**Künstliche Mineralfaser**

Isolierungen wie Glas- und Steinwolle in Form von Platten, Matten, Rohschalen oder lose

- Fasern sind krebserregend!

### Entsorgung XPS Platten pro Sack € 10

**Extrudiertes Polystyrol = Styrodur**

(bildet beim Brechen keine Kügelchen wie Styropor)

- FCKW haltig – Ozon-Schicht gefährdend

Bürgerinnen und Bürger können die Säcke am Gemeindeamt oder beim Bauhof erwerben. **Die Mineralwolle und XPS-Platten müssen jeweils getrennt in einem Sack (ohne Klebereste und Putz) gesammelt und verschlossen zum nächsten Altstoffsammelzentrum gebracht werden.**

Wenn die Abfälle schon in eigenen Müllsäcken am ASZ angeliefert werden, muss nur noch das Pickerl gekauft werden. Andere Dämmstoffe (Polyurethanschaumplatten sog. „Brucha“-Platten) werden nicht übernommen und müssen direkt bei einer Entsorgungsfirma kostenpflichtig entsorgt werden.

## Müllabfuhr

Um eine ordnungsgemäße Entsorgung durchführen zu können, bitten wir Sie, die Tonnen bzw. die Säcke entweder am Vortag oder am Tag der Abfuhr bis spätestens 05:00 Uhr am Straßenrand oder am vereinbarten Abstellplatz bereitzustellen.

## Rückgabe Restmüllständer

Jeder Haushalt der die Restmüllständer aus Metall nicht mehr benötigt hat die Möglichkeit diesen bei der **Sperrmüllsammung abzugeben**. Falls dies nicht möglich ist stellen Sie Ihren Restmüllständer am **Montag, 19. April 2021** bis spätestens **07:00 Uhr** vor Ihr Haus bzw. an jene Stelle, wo Sie Ihre Mülltonne bzw. Säcke abstellen.

## Fehlwürfe beim Grünschnitt

Personen, die Abfall unerlaubt entsorgen, sollten sich über die Tragweite ihres Handelns bewusst sein. Denn die vermeintlich „kostenlose Entsorgung“ kann am Ende dann doch sehr teuer werden. Was einige wenige verursachen, wird also durch die Gemeinschaft bezahlt. Daher werden alle Bürgerinnen und Bürger zu besonderer Aufmerksamkeit aufgerufen! Jeder Verstoß wird zur Anzeige gebracht!

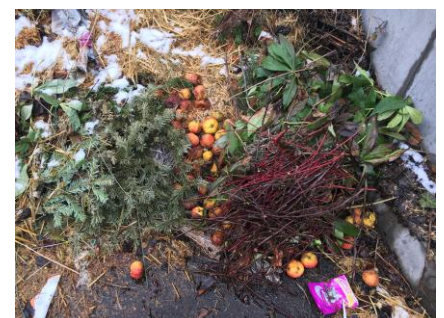


### **Grünschnitt:**

Rasenschnitt, Laub, Blumen, Stroh, Gras, Pflanzenreste

### **KEIN Grünschnitt:**

Biomüll, Asche, Altholz, Steine, Äste, Reisig, Gehölzschnitt, Strauchschnitt, Baumteile, Wurzelstöcke, Fallobst

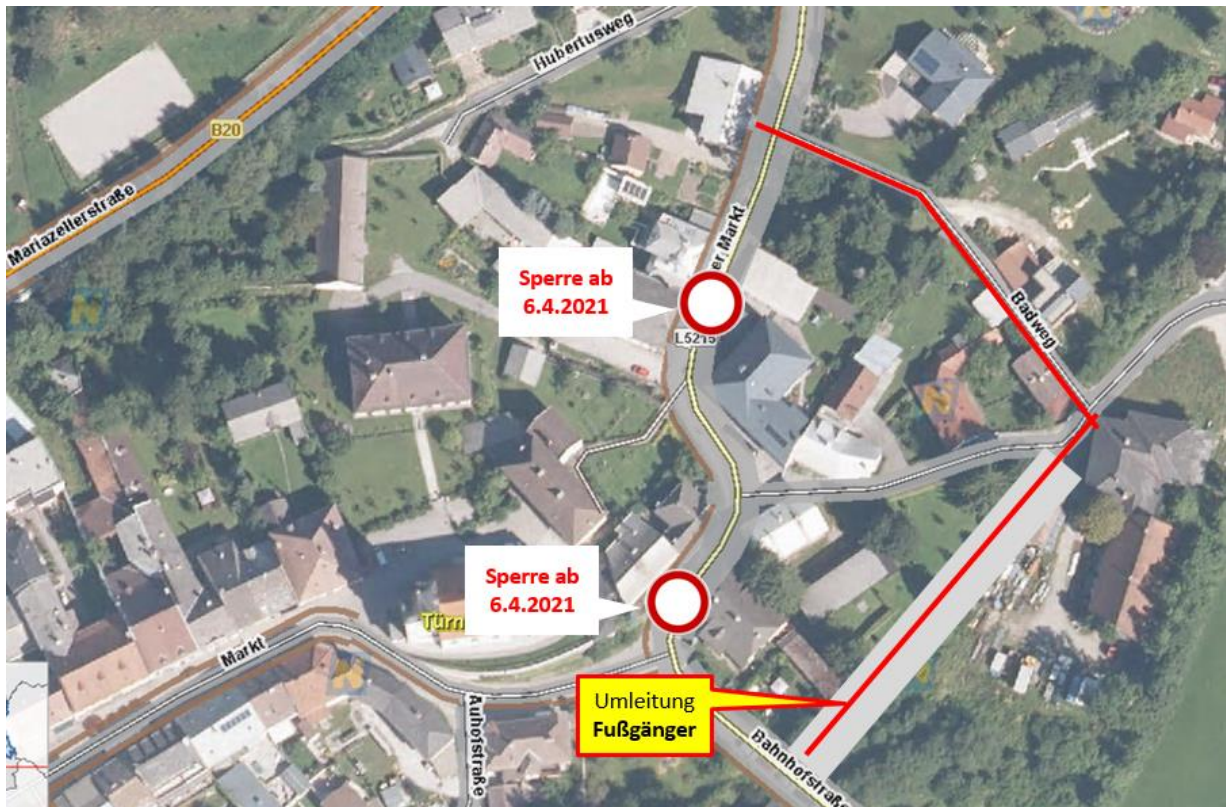


# Straßensperre ab 6. April 2021 - L 5215 Bereich Unterer Markt/Sulzbach für ca. 4 Monate

Im Zuge des Ausbaus des Hochwasserschutzes Sulzbach wird auch die Brücke zwischen Haus Bahnhofstraße 1 und Unterer Markt 2 erneuert und das Bachbett Richtung Pfarrhof bearbeitet.

**ACHTUNG: Der Fußweg über den Kirchenplatz und Kirchenstiege ist in dieser Zeit nicht passierbar und wird wie am Bild ersichtlich entlang des Sulzbaches über den Badweg umgeleitet.**

**Die Bushaltestelle Türnitz Ortsmitte wird für die Dauer der Sperre an die B20/Bereich Bertl-Parkplatz verlegt. Hier wird eine Ersatzhaltestelle eingerichtet.**



## Liebe Hundebesitzer!

Das NÖ Hundehaltergesetz regelt, dass Hunde an öffentlichen Orten im Ortsgebiet mit Leine oder Maulkorb geführt werden müssen. Hunde mit erhöhtem Gefährdungspotenzial müssen sogar immer mit Leine UND Maulkorb geführt werden. Allerdings gelten diese Bestimmungen nicht außerhalb des Ortsbereiches – also im Wald, auf Wiesen und Feldern. Trotzdem müssen HundehalterInnen sicherstellen, dass ihre Hunde keine Menschen oder Tiere belästigen oder gefährden.

**Bitte vermeiden Sie, dass Hundekot ins Grünfutter kommt bzw. Gehsteige und Gehwege verschmutzt werden und benutzen Sie Hundekotsackerl.**

Wir möchten darauf hinweisen, dass die Haltung von Hunden in Landesgesetzen geregelt ist. Wird von den Hunden Kot abgesetzt, ist dieser vom Besitzer bzw. vom Begleiter aufzuheben und entsprechend zu entsorgen. **Um Sie dabei zu unterstützen haben wir in Türnitz und Lehenrotte auch einige Stationen mit Hundekotsackerl aufgestellt.**

Hundekot kann Neosporose-auslösende Keime enthalten. Diese Keime führen zu keiner Erkrankung des Hundes aber verursachen beim Rind Aborte (Fehlgeburten). Ein „Querfeldein“-Spazieren mit Ihrem treuen Begleiter durch Wiesenflächen ist jedenfalls zu unterlassen, um die Gesundheit unseres Viehs zu sichern.

## Dienstplan für den Sonn- und Feiertagsdienst

Türnitz, Annaberg, Mitterbach am Erlaufsee, St. Aegyd am Neuwalde, Hohenberg  
 Hinweis: Seit 01.07.2019 umfasst der kassenärztliche Wochenend- und Feiertagsdienst ausschließlich die Zeit zwischen 8:00 Uhr und 14:00 Uhr. **Ordinationsbetrieb ist von 9:00 bis 11:00 Uhr (Bitte vereinbaren Sie in jedem Fall einen Termin!).** Außerhalb dieser Zeiten wenden Sie sich bitte telefonisch an die Gesundheitshotline 1450, in lebensbedrohenden Situationen an die Rettung 144 und in der Nacht von 19:00 bis 7:00 Uhr an den NÖ Ärztedienst 141.

April 2021		
Sa, 03.04.2021 08:00–14:00	Dr. Ute OBERSHEIMER	02768 / 2411
So, 04.04.2021 08:00–14:00		
Sa, 10.04.2021 08:00–14:00	Dr. Ruth Melanie EDER-HARM	02769 / 8300
So, 11.04.2021 08:00–14:00		
Sa, 17.04.2021 08:00–14:00	Dr. Merten GAREISS	02762 / 52411
So, 18.04.2021 08:00–14:00		
Sa, 24.04.2021 08:00–14:00	Dr. Cornelia LORETZ	02728 / 20405
So, 25.04.2021 08:00–14:00		
Mai 2021		
Sa, 08.05.2021 08:00–14:00	Dr. Cornelia LORETZ	02728 / 20405
So, 09.05.2021 08:00–14:00		
Sa, 15.05.2021 08:00–14:00	Dr. Merten GAREISS	02762 / 52411
So, 16.05.2021 08:00–14:00		
So, 23.05.2021 08:00–14:00	Dr. Ruth Melanie EDER-HARM	02769 / 8300
Mo, 24.05.2021 08:00–14:00		
Sa, 29.05.2021 08:00–14:00	Dr. Ute OBERSHEIMER	02768 / 2411
So, 30.05.2021 08:00–14:00		
Juni 2021		
Sa, 05.06.2021 08:00–14:00	Dr. Cornelia LORETZ	02728 / 20405
So, 06.06.2021 08:00–14:00		
Sa, 12.06.2021 08:00–14:00	Dr. Merten GAREISS	02762 / 52411
So, 13.06.2021 08:00–14:00		
Sa, 19.06.2021 08:00–14:00	Dr. Ute OBERSHEIMER	02768 / 2411
So, 20.06.2021 08:00–14:00		
Sa, 26.06.2021 08:00–14:00	Dr. Ruth Melanie EDER-HARM	02769 / 8300
So, 27.06.2021 08:00–14:00		

Den aktuellen Dienstplan entnehmen Sie bitte der Homepage: [www.arztnoe.at](http://www.arztnoe.at)

## Die „Filmchronisten“ kommen nach Türnitz



„Die Filmchronisten“ suchen Ihre Geschichten, Erinnerungen, Fotos, Filme, etc. und gestalten damit Filme über das Leben damals und heute in unserer Region!

Wir freuen uns auf Ihren Besuch im mobilen Filmstudio im **Gemeindehof Türnitz** (Markt 28):

**Freitag, 28.05. von 09:00 - 17:00 Uhr**  
**Samstag, 29.05. von 09:00 - 12:00 Uhr**

[www.filmchronisten.at](http://www.filmchronisten.at),  
[office@original.at](mailto:office@original.at)

